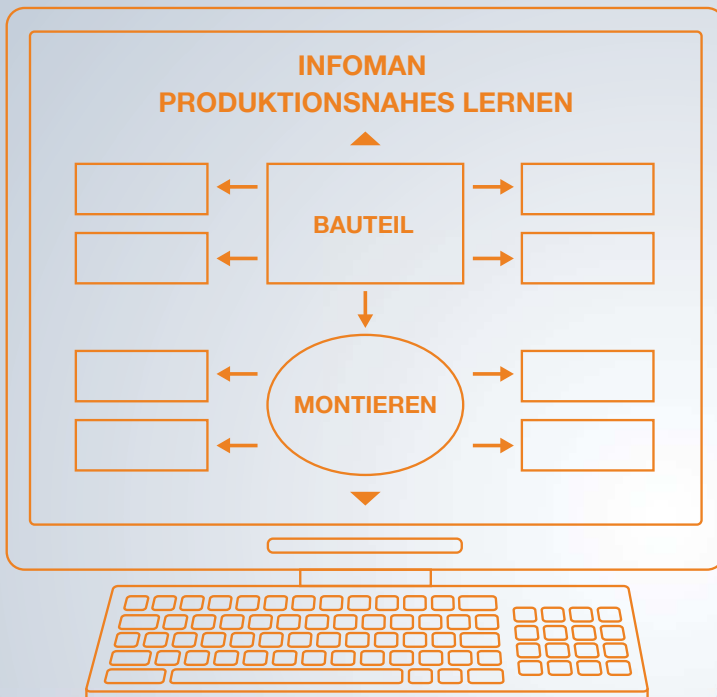


INFOMAN PRODUKTIONSNAHES LERNEN

Erfolgreich qualifizieren: World Class Performance in der Produktion



Vom Wunsch zur Realität – Mitarbeiter on demand qualifizieren



Die Produktion – heute und in Zukunft

World Class Performance in der Produktion. Das ist die zentrale Herausforderung, vor der Maschinen- und Anlagenbetreiber stehen. Immer kürzere Produktlebenszyklen, schwankende Stückzahlen und hohe Kundenansprüche an die Qualität des Endprodukts machen diese Aufgabe zur Chefsache. Um diese Anforderungen optimal zu lösen, müssen Sie Ihre betrieblichen Produktionsprozesse bis ins kleinste Detail kennen und kontinuierlich verbessern.

Durchdachte und bewährte Konzepte, wie z. B. das Toyota Produktionssystem, setzen genau an diesem Punkt an. Das System ist heute Benchmark.

Punktgenaue Qualifizierung – on demand

Die Marktsituation ist das eine. Die Anforderungen an Ihre Produktionsabläufe und Mitarbeiter sind das andere. Eine moderne Produktion wird beidem gerecht. Ein Blick in die Werkshalle macht deutlich: Flexibilität ist ein Schlüsselfaktor. Das setzt nicht nur wandlungsfähige Arbeitsprozesse oder arbeitsplatzgerechte Handlungsanweisungen voraus, sondern vor allem auch qualifizierte Mitarbeiter. Diese müssen on demand qualifiziert werden, um alle Ressourcen optimal zu nutzen. Genau hier setzt *Infoman Produktionsnahes Lernen* an: Eine punktgenaue Qualifizierung, die in den Arbeitsprozess eingebunden ist. Das erlaubt Ihnen die kosteneffiziente, schnelle Umsetzung von Prozessverbesserungen. So werden Produktivität und Qualität nachhaltig sichergestellt.

Produktivität steigern – direkt am Produktionsarbeitsplatz

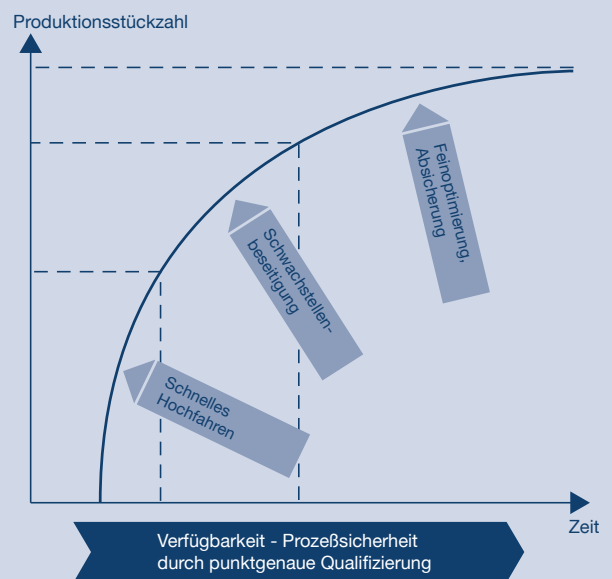
Infoman Produktionsnahes Lernen ist eine IT-basierte Softwarelösung. Diese wurde speziell für Maschinen- und Anlagenbetreiber in der Automobilindustrie entwickelt. Ziel ist die arbeitsprozessorientierte Mitarbeiterqualifizierung. Die IT-Lösung basiert auf Industriestandards, die im Rahmen von bewährten Produktionssystemen umgesetzt werden. Darüber hinaus wird zusätzlich der Qualifizierungsbedarf vor Ort berücksichtigt – also direkt an der Maschine bzw. Anlage.

Infoman Produktionsnahes Lernen unterstützt Sie

- Arbeitsabläufe präzise zu standardisieren
- Prozesse effektiv zu verbessern
- Mitarbeiter nachhaltig zu qualifizieren

Durch modernste IT-Technologie können Ihre Mitarbeiter von jedem Ort im Unternehmen über das Firmennetzwerk auf die Anwendung zugreifen. Dadurch ist eine kontinuierliche Qualifizierung direkt am Arbeitsplatz möglich. Neue Mitarbeiter können darüber hinaus effizient geschult und schneller produktiv eingesetzt werden.

Der Lösung liegt ein didaktisches Konzept zu Grunde. Dieses wurde in der Zusammenarbeit mit Hochschulen entwickelt und von Infoman für die Automobilindustrie umgesetzt. Das Ergebnis ist ein leicht zu bedienendes Qualifizierungs- und Wissensmanagement-System. Effizientes Lernen im täglichen Produktionsprozess – das ist jetzt endlich Realität.



Überragende Produktivität setzt das richtige System voraus

World Class Performance mit System

Infoman Produktionsnahes Lernen ist ein modular aufgebautes System. Neben aufgabenspezifischen Modulen, wie z. B. der grafischen Abbildung von Fachbereichen, stellt die Lösung sämtliche Arbeitsschritte und -abläufe detailliert bereit. Ihre Mitarbeiter können so alle notwendigen Anleitungen zum jeweiligen Arbeitsgang abrufen und Step-by-Step umsetzen.

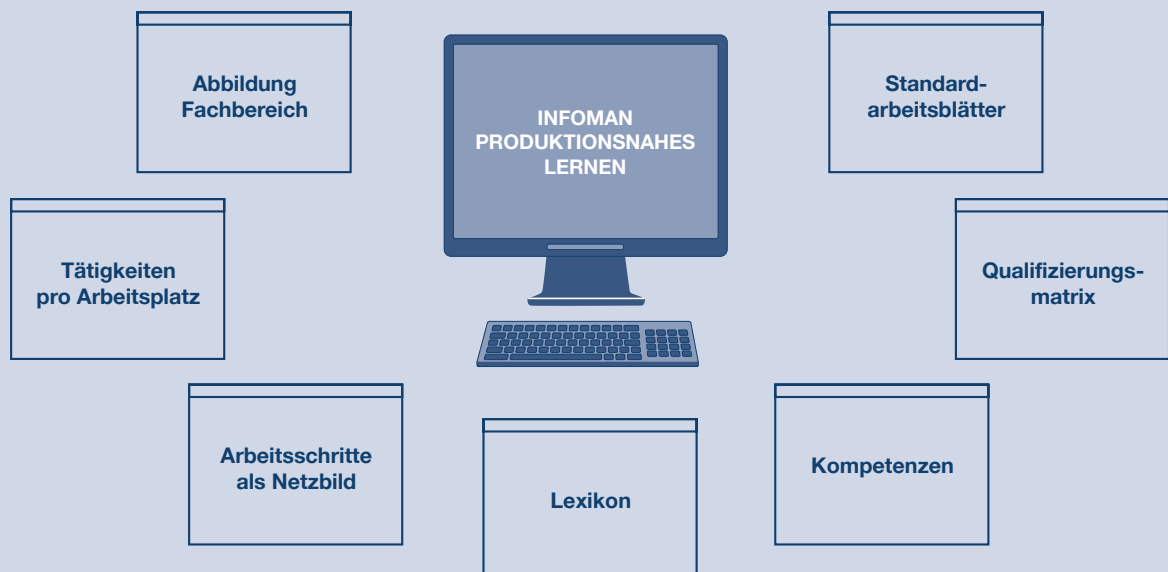
Darüber hinaus können Verbesserungen ebenso leicht in die Anwendung integriert werden. Das aktualisierte Wissen steht dann sofort über alle Arbeitsschichten hinweg zur Verfügung. Ein reibungsloses Zusammenspiel zwischen Anlaufqualifizierung und kontinuierlichen Verbesserungsprozessen (KVP) ist gewährleistet.

Die Lösung besteht aus folgenden Modulen:

- Kernmodul zur Darstellung von Arbeitsprozessen und Tätigkeiten

Optional wählbar sind:

- Die Generierung von Standardarbeitsblättern
- Die Erstellung eines Bereichslexikons
- Die Erstellung einer Qualifizierungsmatrix
- Die Generierung von Cycle Checks





Step by Step: Qualifizierung bei laufender Produktion

Sämtliche Qualifizierungsmaßnahmen in den Arbeitsprozess einzubetten, war für uns bei der Systementwicklung eine wichtige Maxime. Wir setzen deshalb auf die Verbindung von Mensch, Maschine/Anlage und Organisation zu einer starken Einheit. Denn nur so lässt sich eine optimale Verzahnung der einzelnen Faktoren erzielen – und Ihre Produktivität erfolgreich steigern.

Unsere Lösung stellt Ihnen dazu eine Vielzahl an leistungsstarken Funktionen zur Verfügung.

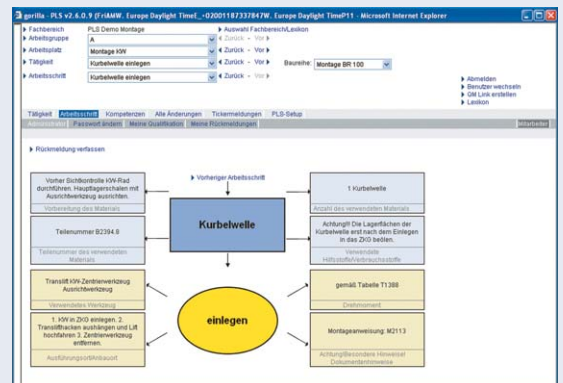
Infoman Produktionsnahes Lernen ist

- ein IT-System für die Produktion zur Ablaufstandardisierung, zur Prozessverbesserung sowie zur Mitarbeiterqualifizierung
- handlungsorientiert – es stellt maßgeschneiderte „Step by Step“-Anleitungen für die Produktion auf Knopfdruck bereit
- eine Wissensdatenbank, in der Qualifizierungsinhalte für alle Arbeitsplätze standardisiert dokumentiert sind
- jedem Mitarbeiter über das Intranet oder direkt an der Maschine/Anlage zugänglich
- an modernen Produktionssystemen orientiert – es bildet nicht nur standardisierte Arbeitsabläufe ab, sondern versteht Qualifizierung selbst als standardisierten Prozess
- übergreifend einsetzbar – stellt über Arbeitsschichten und Produktionsstandorte hinweg dieselben qualitativen Standards bereit

Eine Investition, die sich lohnt

Infoman Produktionsnahes Lernen unterstützt Sie bei der Umsetzung Ihres Produktionssystems:

- Steigert die Personal- und Anlagenproduktivität
- Lässt schnellere und steilere Anlaufkurven zu
- Unterstützt die „ganzheitliche Anlagenbetreuung“ (TPM)
- Garantiert effektives Rüsten durch hervorragend qualifizierte Mitarbeiter
- Bietet die automatisierte Generierung von Standardarbeitsblättern
- Beinhaltet fundierte Best Practice Dokumentationen
- Stellt handlungsorientierte Arbeitsanleitungen bereit
- Setzt auf eine didaktisch einfache Bedienung



Arbeitsschritte als Netzbild

Wer die Produktion nach vorne bringen will, braucht einen starken Partner

Die Infoman Leistungen – der Garant für World Class Performance

World Class Performance in der Produktion – ein Ziel, das wir gemeinsam mit Ihnen erreichen. Im Mittelpunkt unseres Handelns stehen Erfolg und Zufriedenheit unserer Kunden. Als Beratungs- und Lösungshaus für World Class Performance in der Produktion setzen wir deshalb auf eine ganz-

heitliche Herangehensweise. Sie erhalten bei uns keine Leistungen von der Stange. Sondern stets auf Ihre Bedürfnisse zugeschnittene Lösungen, die Ihre individuellen Anforderungen berücksichtigen.



Infoman Produktionsnahes Lernen – einfach und flexibel

Infoman Produktionsnahes Lernen basiert auf erfolgreichen Produktionssystemen. Als Intranet-Lösung steht die Anwendung unternehmensübergreifend an allen Arbeitsplätzen zur Verfügung. Das garantiert eine arbeitsprozessorientierte Mitarbeiterqualifizierung und die positive Entwicklung Ihrer Personal- und Anlagenproduktivität.

Zukunftssichere Investition

- Der Einsatz von Standard IT-Technologien (Microsoft SQL-Server und Web-Standards) gewährleistet Langlebigkeit
- Die IT-Plattform wird mit marktgängigen Softwareprodukten betrieben. Ein professioneller und umfassender Support ist sichergestellt
- Anwender greifen über einen Standard Internet-Browser auf das System zu
- Bestehende Unternehmensanwendungen können ohne Probleme eingebunden werden: z. B. Microsoft Office, ERP-Anwendungen sowie Planungs-Software

Einfache Systemeinführung

- Schnelle Befüllmöglichkeit sowie reduzierte, tätigkeitsorientierte Anleitungen
- Leichte Bedienung durch direkten Bezug zum Arbeitsplatz
- Hohe Benutzerakzeptanz durch handlungsorientierte Step-by-Step Beschreibung
- Geringer Schulungsaufwand durch Visualisierung
- Mühelose Anpassung und Pflege durch Einbindung in KVP-Maßnahmen
- Unkomplizierte Erweiterung durch Standard Internet-Technologien

Flexible Erweiterungen

- Standardarbeitsblatt-Generierung
- Cycle-Check im Rahmen der kontinuierlichen Verbesserung
- Integration mit Planung (Datenübernahme, digitale Fabrik)
- Einbindung der Maschinenlieferanten und deren Bedienungsanweisungen

Eine Lösung, viele Einsatzfelder

Infoman Produktionsnahes Lernen unterstützt Sie bei den unterschiedlichsten Aufgaben:

- Qualifizierung und Prozessverbesserung in der Montage sowie in der maschinellen Fertigung
- Umsetzung der autonomen Instandhaltung (TPM)
- Standardisierung des gesamten Qualifizierungsprozesses
- Qualifizierung für Neuanläufe
- Unterstützung der Berufsausbildung

Die Infoman GmbH ist das Beratungs- und Lösungshaus für World Class Performance in der Produktion. Wir bieten Ihnen Strategieentwicklung, Prozessberatung und Lösungen für arbeitsprozessorientierte Mitarbeiterqualifizierung. Das Ziel ist klar fokussiert: Ihre Personal- und Anlagenproduktivität zu steigern. Unser Anspruch dabei ist: partnerschaftlich, ganzheitlich, innovativ.

Mit *Infoman Produktionsnahes Lernen* haben wir eine spezielle IT-Lösung für Maschinen- und Anlagenbetreiber entwickelt. Unsere weitreichenden Erfahrungen und unser Know-how sind in diese Lösung eingeflossen.

Die Infoman GmbH ist ein Unternehmen der Infoman Gruppe.

Infoman Informationsmanagement GmbH

Meitnerstraße 10
70563 Stuttgart

Tel.: +49 711 67971-0
Fax: +49 711 67971-10

E-Mail: info@infoman.de
Internet: www.infoman-systeme.de

